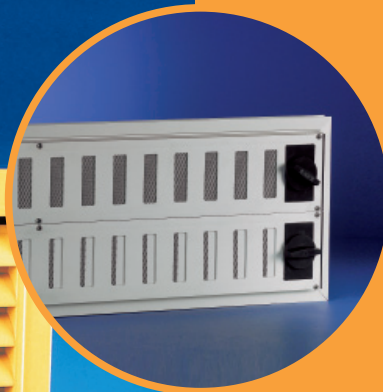


# L 202 - G 202



*Raamrooster met V-lamel*

# L 202 - G 202



## Technische gegevens

- Gemaakt uit geëxtrudeerde alu-profielen AlMgSi 0,5
- Lamelhoogte: 20 mm
- Standaard uitvoering :
  - Natuurkleur geanodiseerd (15 – 20 micron)
  - Gemoffeld Ral 9010 (60 – 80 micron)
- Alle Ral kleuren op aanvraag
- Geschikt voor rechtstreekse plaatsing in het raam
- Flensbreedte: 20 of 24 mm
- Sponning: 17 mm
- Standaard inox muggengaas 18/8: 2 x 2 mm
  - Optie: inox muggengaas: 6 x 6 mm
- Geometrische doorlaat: 43 %
- Optie: afsluitbaar raamrooster G 202
  - Bediening dmv een kunststof draaiknop (optioneel: koordbediening)

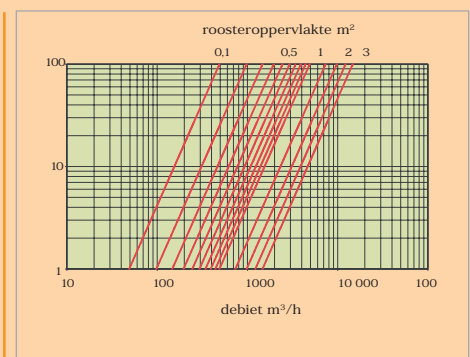
## Afmetingen

- Alle afmetingen zijn mogelijk (min. hoogte 205 mm + veelvoud van 20 mm)
- Maatvoering bij bestelling  
Inbouwmaat: breedte x hoogte

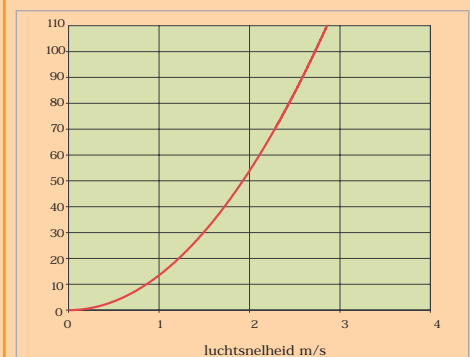
## Bevestiging

- Met glaslatten in het raam
- Gebruik van kaleerblokjes is aanbevolen

Selectiegrafiek



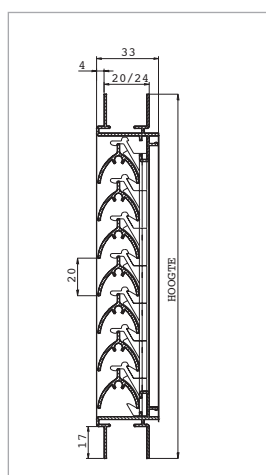
Drukverschil



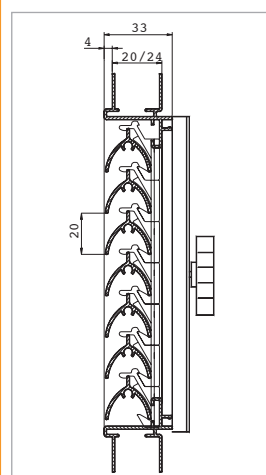
e-mail: [info@aralco.be](mailto:info@aralco.be)  
[info@nvs.be](mailto:info@nvs.be)  
 web: [www.aralco.be](http://www.aralco.be)  
[www.nvs.be](http://www.nvs.be)



L 202



G 202



202 - In kozijn

